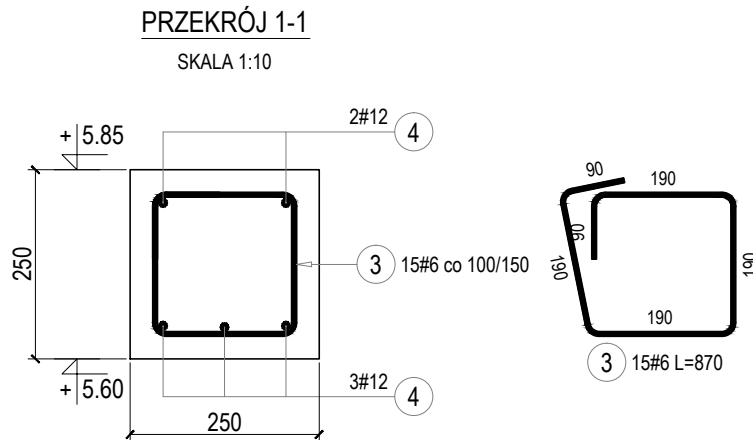
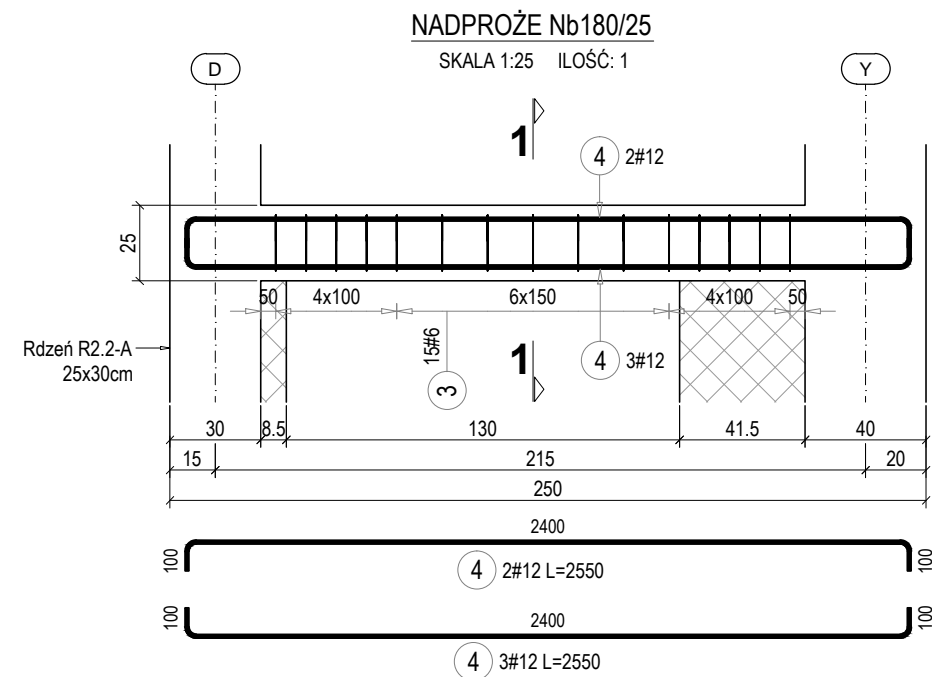
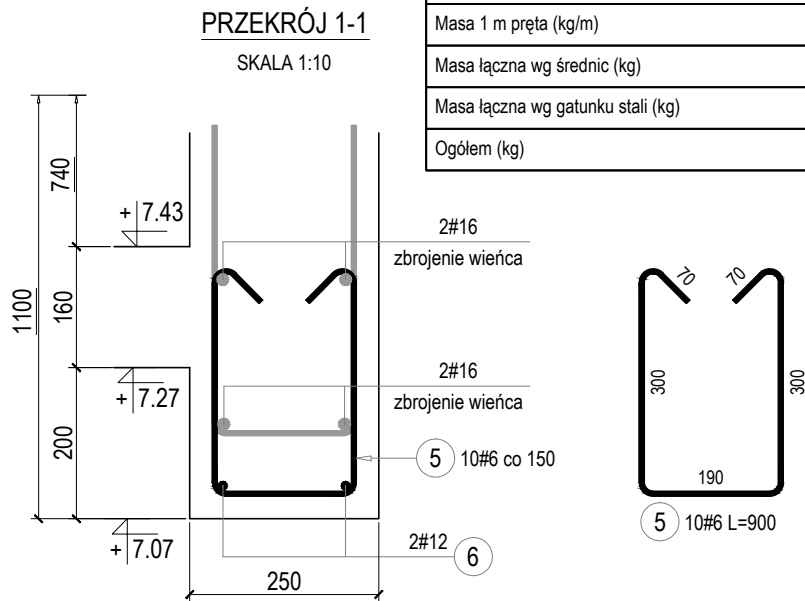
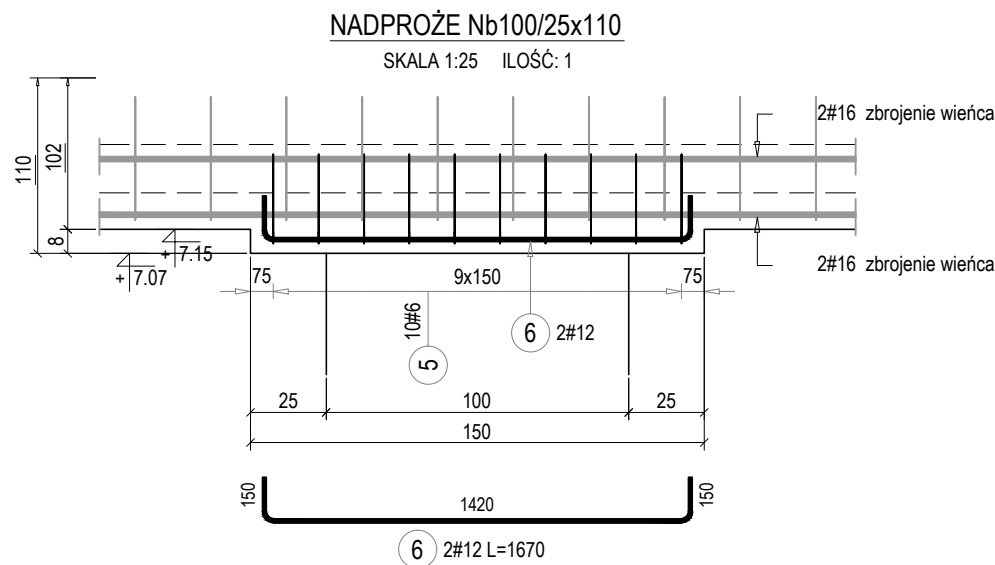


ZESTAWIENIE STALI ZBROJENIOWEJ _ NADPROŻE N2.1-A						
Poz.	Długość (mm)	Liczba			Długość łączna (m)	
		w elemencie	elementów	ogółem	A-IIIN	
					# 6	# 12
1	1430	9	2	18	25,7	
2	1870	3	2	6		11,2
Długość wg średnic (m)					25,7	11,2
Masa 1 m pręta (kg/m)					0,22	0,89
Masa łączna wg średnic (kg)					5,7	10,0
Masa łączna wg gatunku stali (kg)					15,7	
Ogółem (kg)					16	



ZESTAWIENIE STALI ZBROJENIOWEJ _ NADPROŻE Nb180/25						
Poz.	Długość (mm)	Liczba			Długość łączna (m)	
		w elemencie	elementów	ogółem	A-IIIN	
					# 6	# 12
3	870	15	1	15	13,1	
4	2550	5	1	5		12,8
Długość wg średnic (m)					13,1	12,8
Masa 1 m pręta (kg/m)					0,22	0,89
Masa łączna wg średnic (kg)					2,9	11,3
Masa łączna wg gatunku stali (kg)					14,2	
Ogółem (kg)					14	



ZESTAWIENIE STALI ZBROJENIOWEJ _ NADPROŻE Nb100/25x110						
Poz.	Długość (mm)	Liczba			Długość łączna (m)	
		w elemencie	elementów	ogółem	A-IIIN	
					# 6	# 12
5	900	10	1	10	9,0	
6	1670	2	1	2		3,3
Długość wg średnic (m)					9,0	3,3
Masa 1 m pręta (kg/m)					0,22	0,89
Masa łączna wg średnic (kg)					2,0	3,0
Masa łączna wg gatunku stali (kg)					5,0	
Ogółem (kg)					5	

- UWAGI:**
- Rysunek przedstawia jedynie elementy konstrukcyjne. Należy go rozpatrywać łącznie z pozostałymi rysunkami konstrukcji oraz odpowiednimi projektami branżowymi.
  - Dane materiałowe:  
BETON: B30 (C25/30)  
Uziarnienie: Dmax=16mm  
Klasa ekspozycji: XC1  
STAL: A-IIIN (B500SP)  
OTULINA: 30mm
  - Przy wykonywaniu elementów żelbetowych uwzględnić instalację uziemienia budynku zgodnie z projektem branży elektrycznej.
  - (\* -0.50) - Oznacza dolny poziom belki / wieńca;

Projektowanie Architektoniczne Krzysztof Petrus ul. Morgowska 4d 41-408 Mysłowice T: +48 504 639 835 E: kpe@kpe.com.pl						
Nazwa	Rewitalizacja centrum Gogółowej wraz z budową budynku wielofunkcyjnego, parkingów, miejsc postojowych i zagospodarowaniem terenu.				Nr rys.	KB-307/A
Adres	44-323 Gogółowa, ul. Wiejska 28, dz. nr 505, 577, 798, 799, 800, 801, 802				Skala	1:25, 1:10
Tytuł	Nadproże N2.1-A, Nb180/25, Nb100/25x110 - rysunek zbrojeniowy				Data	12/2020
Projektant:	mgr inż. Michał Skorupa	konst.-bud	SLK/4258/ POOK/12	podpis	Faza	PT
Sprawdzający:	mgr inż. Jerzy Kojzar	konst.-bud	198/92		Branża	konstrukcja
Prawa autorskie zastrzeżone. Przerysowywanie, uzupełnianie, odstępowanie niniejszego rysunku komukolwiek bez pisemnej zgody autora jest zabronione.						Nr strony